

dne **30. 6. 2026** od **7:45** do **12:30** hodin

Plánovaná odstávka zahrnuje tyto lokality:**Příbor (okres Nový Jičín)**část obce **Prchalov**

č. p. 2, 4-19, 21-27, 29-41, 44, 45, 46, 47, 49-75, 77-85, 87, 89-99, 102-108, 110, 119, 121

č. ev. 15

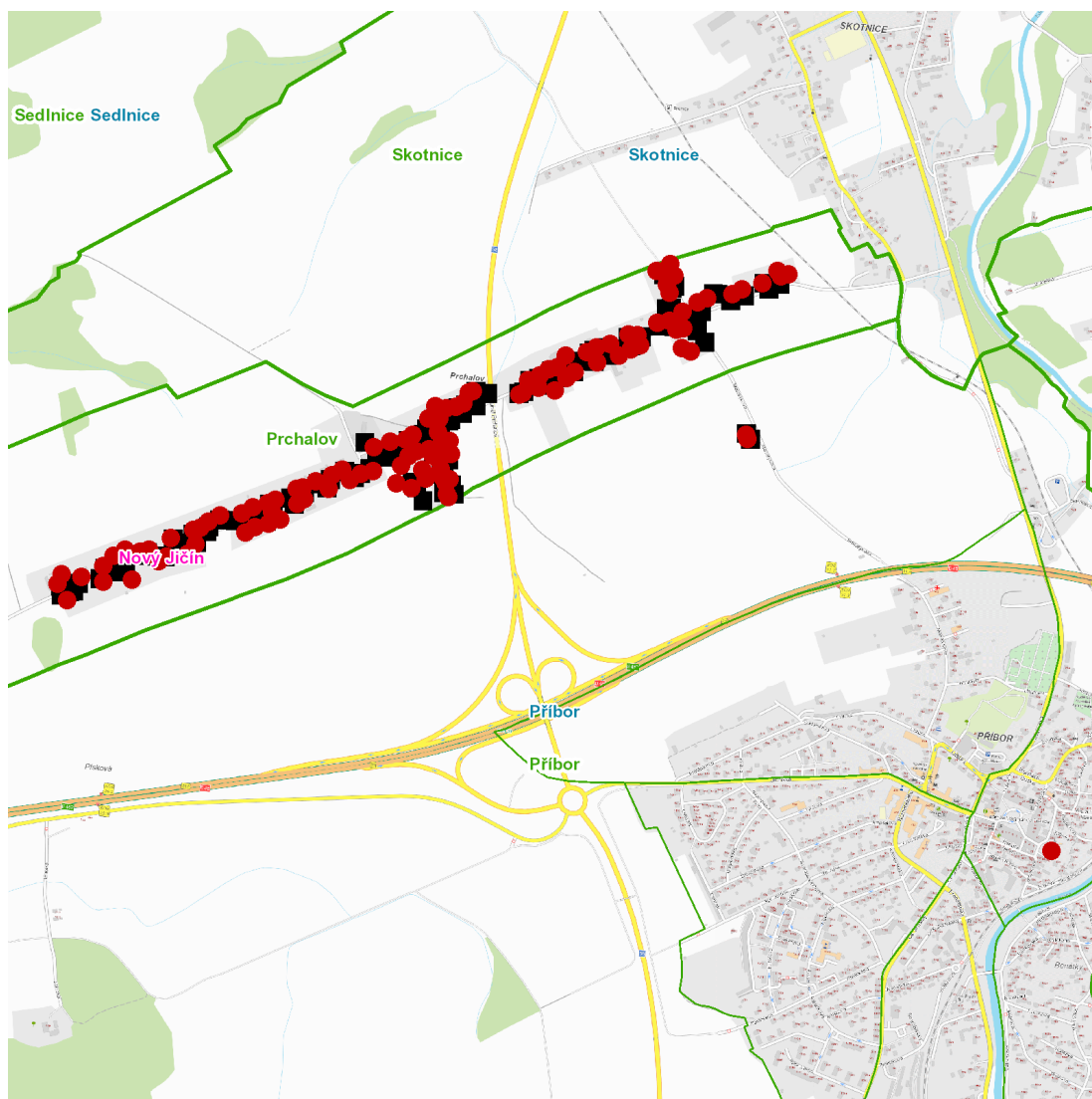
kat. území **Prchalov** (kód **733067**): **parcelní č.** 15/2, 19/13, 31/5, 43/17, 76/12, 76/14, 76/16, 105, 110, 112/18, 112/19, 112/26, 112/42, 112/46, 113/2, 113/7, 190/8, 190/19, 190/69část obce **Příbor****Masarykova: č. p.** 564, 642kat. území **Příbor** (kód **735329**): **parcelní č.** 1

UPOZORNĚNÍ

Dotčené zařízení distribuční soustavy je nutné i v době odstávky považovat za zařízení pod napětím, a proto vás žádáme o dodržení všech zásad bezpečnosti a provedení opatření potřebných k zamezení případných škod na zdraví a majetku. | Provozovatelé výroben elektřiny jsou povinni zajistit přerušení dodávky elektřiny z výroby do vypnutého úseku distribuční soustavy.

NEJDE VÁM ELEKTŘINA...

TIP: Registrujte se zdarma na www.cezdistribuce.cz/sluzba a informace o odstávkách elektřiny budete dostávat e-mailem nebo SMS. U poruch zasíláme SMS s předpokládanou dobou obnovení dodávek. | Aktuální stav dodávek elektřiny na konkrétní adrese zjistíte snadno, rychle a bez registrace na portále **Bez Štávy** (www.bezstavy.cz).

dne 30. 6. 2026 od 7:45 do 12:30 hodin**Orientační mapový podklad odstávkou dotčených lokalit****VYSVĚTLIVKY**

- – adresy dotčené odstávkou elektřiny
- – místa připojení k elektrické síti dotčená odstávkou

INFORMACE ZASLÁNA

IDDS: rfvbx3k (Město Příbor)